

eGECKO

REISE-

MANAGEMENT

zeitsparend &
fehlerfrei



ÜBERSICHT

Mit Digitalisierung zu Optimierung

Unübersichtliche Reisekostenabrechnungen, zeitaufwändige Planung von Geschäftsreisen und mangelnde Transparenz – kommt Ihnen das bekannt vor? Diese Probleme können erhebliche Hindernisse für Ihr Unternehmenswachstum und -effizienz darstellen.

Mit eGECKO Reisemanagement bieten wir Ihnen eine maßgeschneiderte Lösung an, um genau diese Herausforderungen effektiv zu bewältigen. Gemeinsam setzen wir den Grundstein für eine vereinfachte und strukturierte Reiseverwaltung, die zu Ihrem nachhaltigen Unternehmenserfolg beiträgt.

INHALT

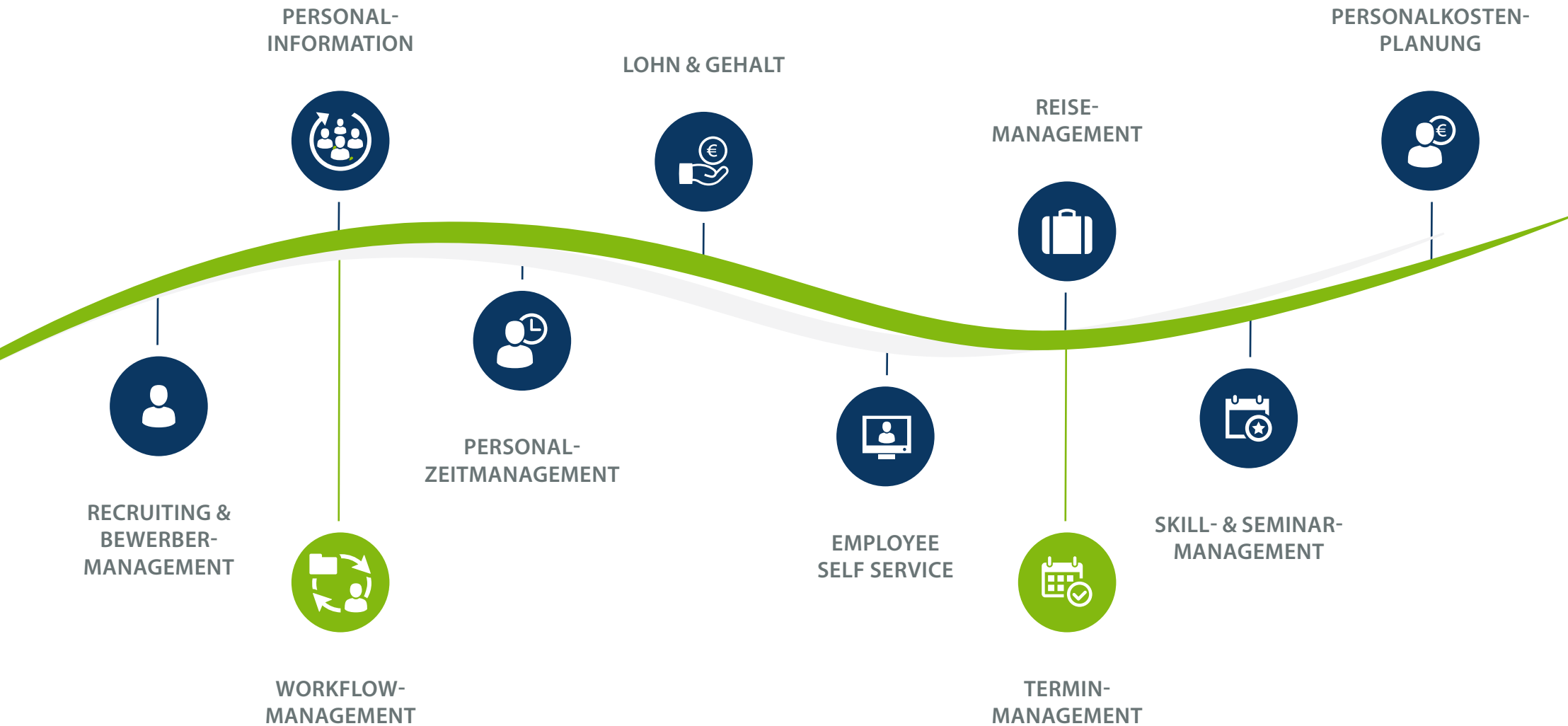
ZEIT FÜR WICHTIGE PERSONALARBEIT	4
ETABLIEREN SIE EIN ZEITGEMÄSSES REISEMANAGEMENT IN IHREM UNTERNEHMEN	6
IHR VORTEIL	8

ZEIT FÜR WICHTIGE

PERSONALARBEIT

ZEIT FÜR WICHTIGE PERSONALARBEIT

Verkürzen Sie Ihre täglichen Arbeitsprozesse mittels durchgängig digitaler Workflows!



ETABLIEREN SIE EIN

ZEITGEMÄSSES

REISEMANAGEMENT IN

IHREM UNTERNEHMEN

ETABLIEREN SIE EIN ZEITGEMÄSSES REISEMANAGEMENT IN IHREM UNTERNEHMEN

Sparen Sie Nerven, Zeit und Kosten durch automatisierte Prozesse – vom Antrag über die Genehmigung bis hin zur Abrechnung mit weniger Bürokratie und mehr Transparenz.

Das Reisemanagement unterstützt Sie bei der schnellen und effizienten Planung, Erfassung, Prüfung und Genehmigung sowie Abrechnung von Dienstreisen. Dabei werden die Verpflegungsmehraufwendungen gem. EstG für Inlands- und Auslandsreisen berücksichtigt. Reisedaten können wahlweise dezentral oder zentral

erfasst werden. Auszahlungsvarianten sind flexibel wählbar (zum Beispiel Lohnauszahlung oder Zahlungsverfahren der Finanzbuchhaltung). Nutzen Sie die umfangreichen Auswertungsmöglichkeiten zur schnellen und komfortablen Betrachtung der Abrechnungen und deren individuelle Gestaltung durch den Report-Designer.

Auch der Mitarbeiter selbst kann seine Reisen verwalten. Neben Eckdaten zur Reise kann er Dokumente – etwa die Hotel- oder die Tankrechnung – einreichen bzw. abfotografieren und dem Reisezeitraum zuordnen.



Vorteile für Reisende

eGECKO Reisemanagement startet nicht erst, wenn die Reise vorbei ist, sondern unterstützt Sie über den gesamten Prozess hinweg, d.h. vor, während und nach der Reise:

- Bequeme elektronische Beantragung der Reise beim Vorgesetzten
- Einfache Eingabe oder Übernahme von Reisedaten und Auslagen
- Erhebliche Vereinfachung durch Import von Kreditkartenumsätzen
- Elektronische Weiterleitung der Abrechnung für eine schnelle Erstattung Ihrer Kosten

Vorgesetzte sind informiert über:

- die zu genehmigenden Reisen
- die nachfolgenden Abrechnungen
- die Abwesenheitszeiten der reisenden Mitarbeiter
- die angefallenen Reisekosten
- die Kostenträgerrechnung in Abhängigkeit von angegebenen Projekten etc.

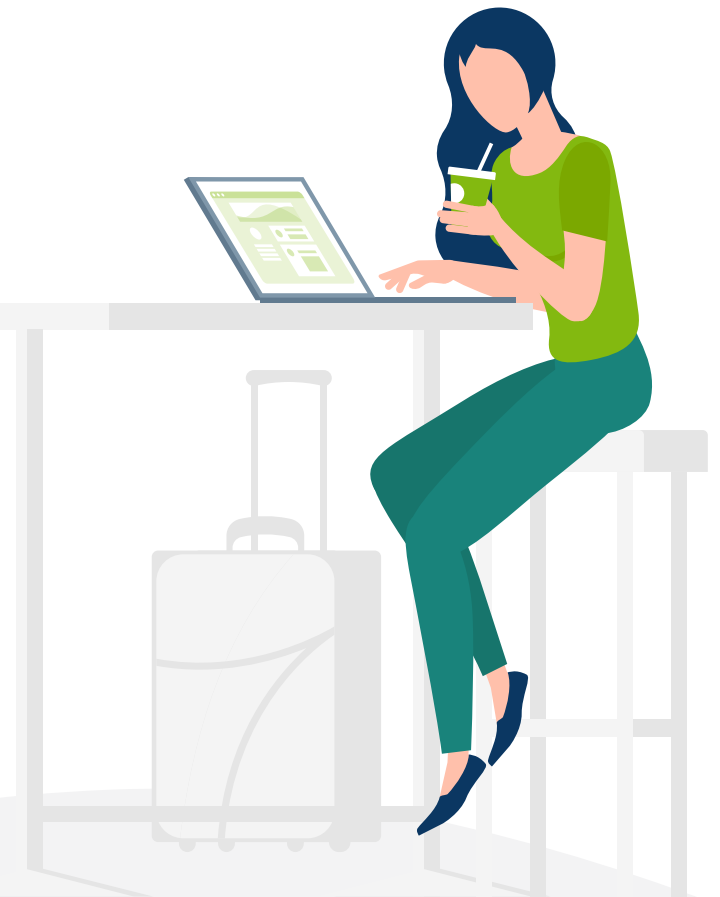
Entlastung Ihrer Personalabteilung und Prüfstelle

eGECKO Reisemanagement ermöglicht Ihnen eine schnelle Überprüfung der Einhaltung geltender Reiserichtlinien und Tarifverträge. Sie reduzieren somit den internen Kontrollaufwand auf ein Minimum. Alle gesetzlichen Grundlagen werden regelmäßig im System hinterlegt. Mit eGECKO sind Sie immer aktuell und auf der sicheren Seite.

Einsparpotenziale

Das Auswertungsmodul von eGECKO Reisemanagement ermöglicht Ihnen eine schnelle sowie umfassende Betrachtung der Abrechnung, etwa nach Kostenstellen, Belegarten, Pauschalen, Kilometergeld, Zeiträumen etc.

Realisieren Sie Ihre individuellen Auswertungen zu Reisen durch den Report-Designer. Mit der übersichtlichen Kosteneinsicht entdecken Sie neue Potenziale zur Kosteneinsparung.



IHR VORTEIL

Profitieren Sie von der 100%-igen Integration der eGECKO Komplettlösung in sämtlichen betriebswirtschaftlichen Prozessen Ihres Unternehmens

PERSONALWESEN

- Employee Self Service
- Lohn & Gehalt
- Reisemanagement
- Digitale Personalakte
- Mitarbeiterentwicklung
- Personalzeitmanagement
- Recruiting & Bewerbermanagement

RECHNUNGSWESEN

- Digitale Rechnungsprüfung & Archiv
- Internationale Rechnungslegung
- Konzernmanagement & Konsolidierung
- Vertragsmanagement
- Anlagenbuchhaltung
- Finanzbuchhaltung

OPERATIVE PROZESSE

- CRM
- Einkauf
- Verkauf & Auftragsabwicklung
- Projektmanagement
- Eventmanagement



CONTROLLING & BUSINESS INTELLIGENCE

- Self Service BI
- Advanced Reporting
- Dashboarding & KPIs

BUSINESS PLANNING

- Integrierte Finanz- und Unternehmensplanung
- Risiko-, Treiberbasierte Planung & Simulation
- Corporate Performance Management
- Personalplanung

DATA MANAGEMENT

- Datenmigration & Datenintegration
- Cloud-Integration
- ETL-Prozesse
- Datenmanagement (Data Warehouse, Data Mart, Data Lake, etc.)
- Data Synapse

DEUTSCHLANDWEIT IN IHRER NÄHE

Die Standorte der CSS Gruppe

Unsere Mitarbeiter sorgen an unseren deutschlandweiten Standorten für die optimale Betreuung unserer **eGECKO** Kunden.

Der Hauptsitz der CSS AG ist in Künzell bei Fulda.



BUSINESS SOFTWARE
für ganzheitlich integrierte Prozesse

CSS AG
Danziger Straße 4
36093 Künzell

+49 (0) 661/9392-0
info@css.de
www.css.de

