

eGECKO

INTEGRIERTE

FINANZPLANUNG



Die fertige
Standardlösung

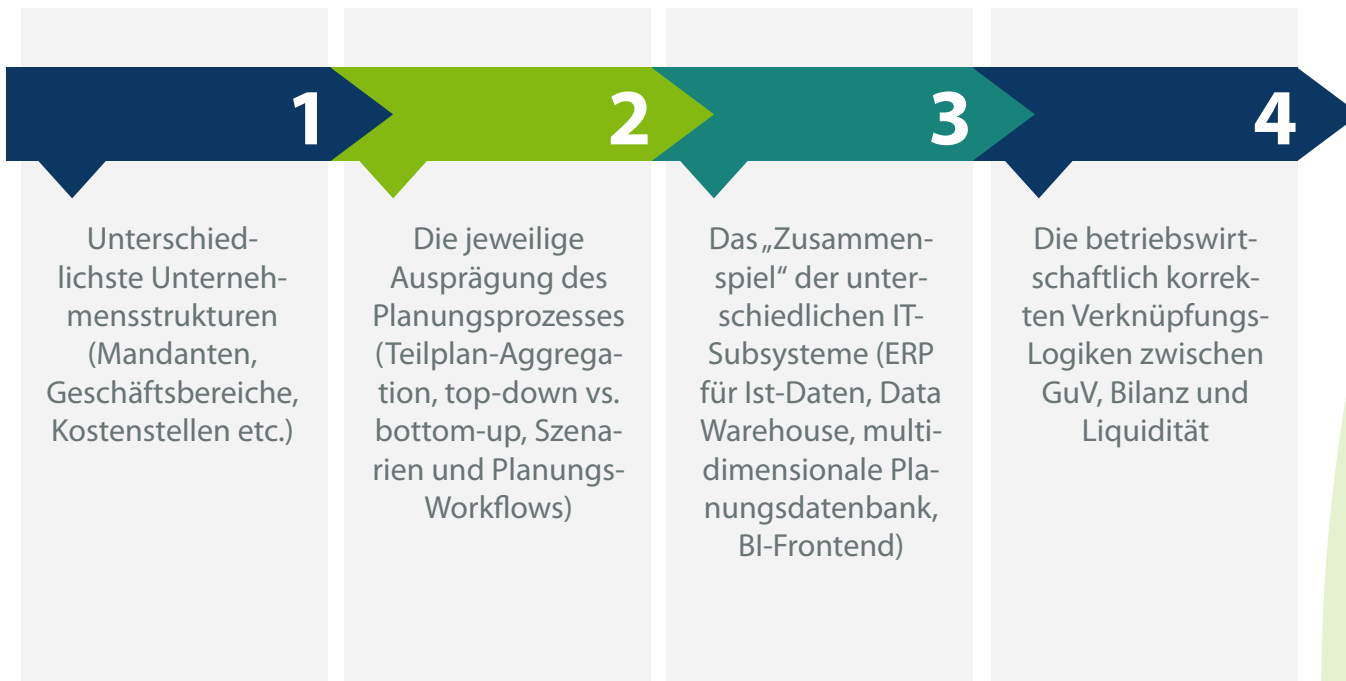
ÜBERBLICK

Mit der integrierten Finanzplanung bieten wir eine fertige Standardlösung für eGECKO und beliebige andere VORSYSTEME AN

Die integrierte Finanzplanung (IFP) ist eine betriebswirtschaftlich hoch integrierte Standard-Planungslösung mit komplexen buchhalterischen Verknüpfungen zwischen den zentralen Planungsobjekten Gewinn- und Verlust-Rechnung, Bilanz und Liquiditäts-Rechnung. Sie kann jederzeit auf unternehmensspezifische Anforderungen individualisiert und optimiert werden.

Ihr branchen- und funktionsübergreifender Einsatz in Unternehmen jeglicher Art und Größe ist die wesentliche Basis unternehmerischer Entscheidungen. Transparenz, Zielbildung und Steuerung machen sie zu einem unverzichtbaren Instrumentarium im betrieblichen Planungskontext.

Der Begriff der „Integration“ bezieht sich im Zusammenhang mit dem Standard-IFP-Modell auf folgende Punkte:



INHALT

DAS PLANUNGSMODELL	4
STANDARDMODELL FÜR INTEGRIERTE FINANZPLANUNG	6
PLANUNGSFUNKTIONEN	8
DASHBOARDS INTEGRIERTE FINANZPLANUNG	10

A dark, semi-transparent background image showing a group of business professionals in a meeting. A woman in a light-colored blazer is smiling and looking towards a man in a dark suit who is gesturing with his hands. Another person is partially visible on the right. The scene is set in a modern office with large windows.

DAS

PLANUNGSMODELL

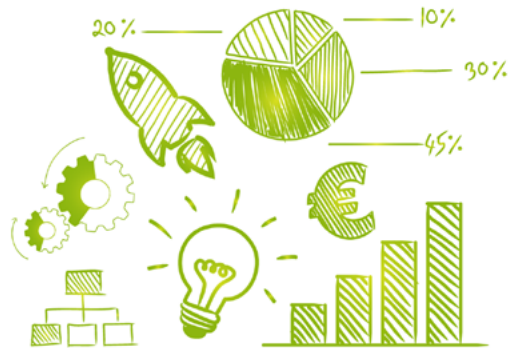
DAS PLANUNGSMODELL

Integration der Finanzplanung in das Gesamtplanungsmodell

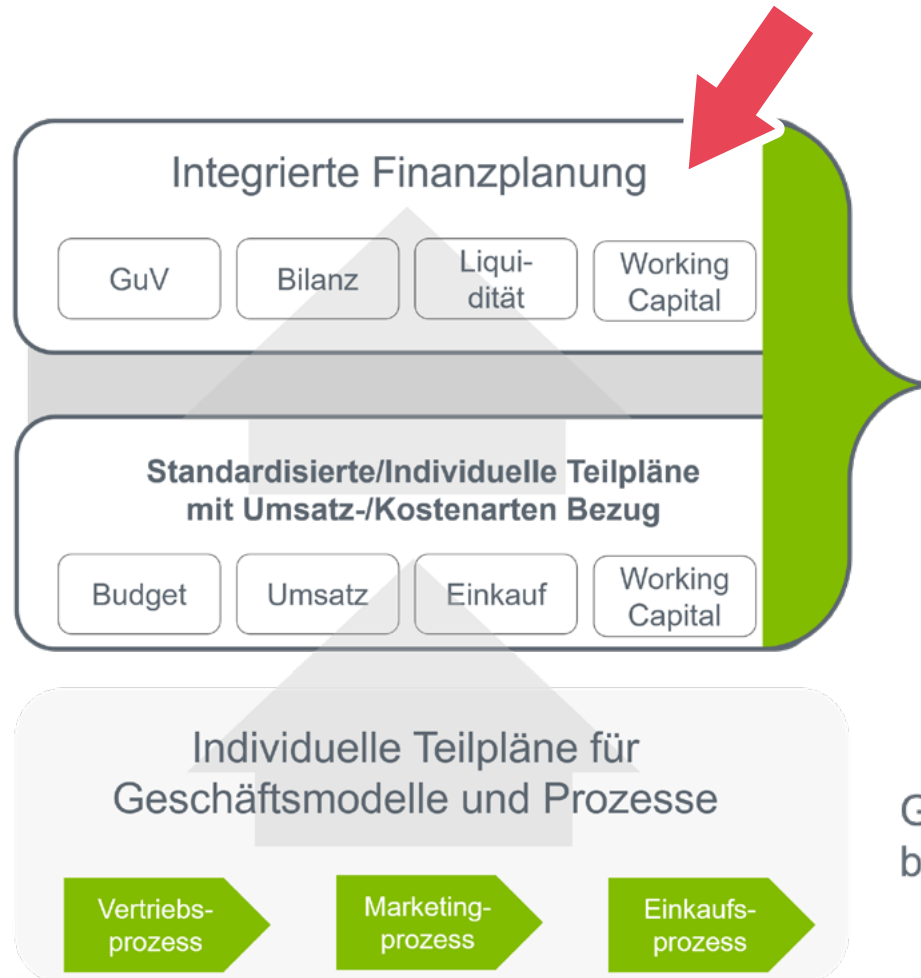
Die integrierte Finanzplanung ist das Herzstück jeder Unternehmensplanung. Sie kann alleinstehend im Rahmen einer Fast-Track-Implementierung eingeführt und in schon bestehende Systeme integriert werden. Mit eGECKO Business

Planning lässt sich die integrierte Finanzplanung aber auch zu einem vollständigen Planungsmodell ausbauen, in dem sich alle für die Planung relevanten operativen Strukturen (z. B. Kostenstellen, Produkte, Kunden etc.) und Prozesse des

Unternehmens wiederfinden. Dafür steht mit dem Modul „Integrierte Unternehmensplanung“ ebenfalls eine vordefinierte Standardlösung zur Verfügung, die in die Finanzplanung integriert ist.



Integrierte Unternehmensplanung



Integrierte Ergebnis- & Finanzplanung

Geschäftsmodellbasierte Teilplanung

STANDARDMODELLE FÜR INTEGRIERTE FINANZPLANUNG

STANDARDMODELL FÜR INTEGRIERTE FINANZPLANUNG

Die integrierte Finanzplanung basiert auf unterschiedlichen Standardmodellen in den Bereichen:

- Vertriebsplanung
- Kostenplanung
- Investitionsplanung
- Darlehensplanung

Zudem werden diese Standardplanungsmodelle um reine Finanzplanungsansätze wie Umsatz- und Ertragssteuer angereichert. Das Ergebnis sind Standardergebnismodelle für die

- GuV-Planung
- Bilanzplanung
- Ergebnis- und Finanzplanung
- etc.

eGECKO integrierte Finanzplanung



PLANUNGS- FUNKTIONEN

PLANUNGSFUNKTIONEN

Nutzen Sie neben dem betriebswirtschaftlichen Finanzmodell auch Softwarefunktionen für einen flexiblen Planungsprozess



MANUELLE PLANUNG

Erfassung von Planwerten auf Umsatz-/Kostenarten-Ebene



SZENARIO

Die Planung kann mit differenzierten Szenarien erstellt werden (z. B. Best Case, Worst Case, Middle Case, ...).



DIMENSIONS-BASIERTE PLANUNG

Ein Planwert kann in Abhängigkeit unterschiedlicher Planungsdimensionen erfasst werden (z. B. Kostenstelle, Land, Kundengruppe, Artikel, ...).



QUOTENPLANUNG

Aufwendungen und Planungsvariablen leiten sich durch eine Abhängigkeit von einem Planungsparameter automatisch ab (z. B. sonstige personalbedingte Aufwendungen leiten sich über eine Quote von den Personalkosten automatisch ab).

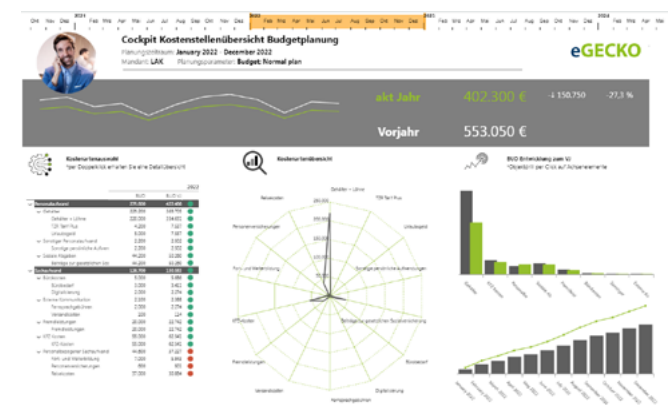
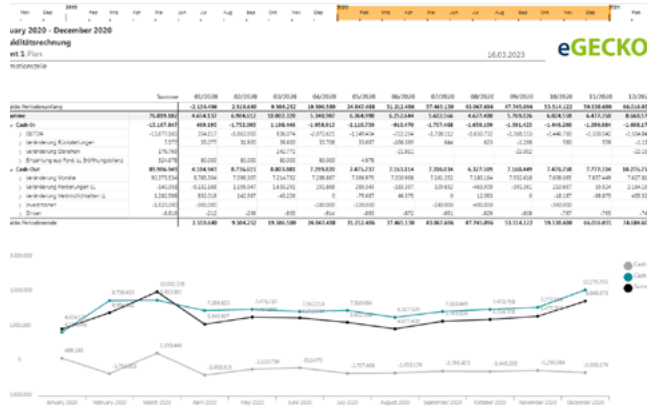
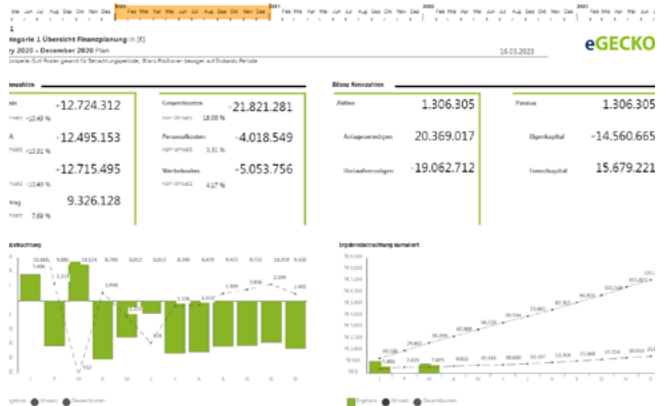
DASHBOARDS

INTEGRIERTE

FINANZPLANUNG

DASHBOARDS INTEGRIERTE FINANZPLANUNG

Alle Zahlen und KPIs transparent im Überblick



KPI-Reporting

- Überblick über wesentliche KPIs
- Modifizierung über Self Service BI möglich
- Verlaufsanalysen von Detailwerten
- KPIs selektiv einblendbar über Taskmenü

Liquiditätsplanung

- Beschreibung der Entwicklung von Anfangs- und Endsalden
- Integration in sachlichen Cash Flow Gruppierungen
- Adaption des Planungsverlaufs in Echtzeit

Kostenstellenbericht

- Schnelle und transparente Identifikation von Kosten-Abweichungen
- Erkennen von Ursache-Wirkungsbeziehungen von Kostenabweichungen
- Detaillierte Analyse von Kostenabweichungen bis auf Belegebene

DEUTSCHLANDWEIT IN IHRER NÄHE

Die Standorte der CSS Gruppe

Unsere Mitarbeiter sorgen an unseren deutschlandweiten Standorten für die optimale Betreuung unserer **eGECKO** Kunden.

Der Hauptsitz der CSS AG ist in Künzell bei Fulda.



**BUSINESS SOFTWARE
FÜR DEN MITTELSTAND.**
Ganzheitlich integrierte Prozesse

CSS AG
Friedrich-Dietz-Straße 1
36093 Künzell

+49 (0) 661/9392-0
info@css.de
www.css.de

